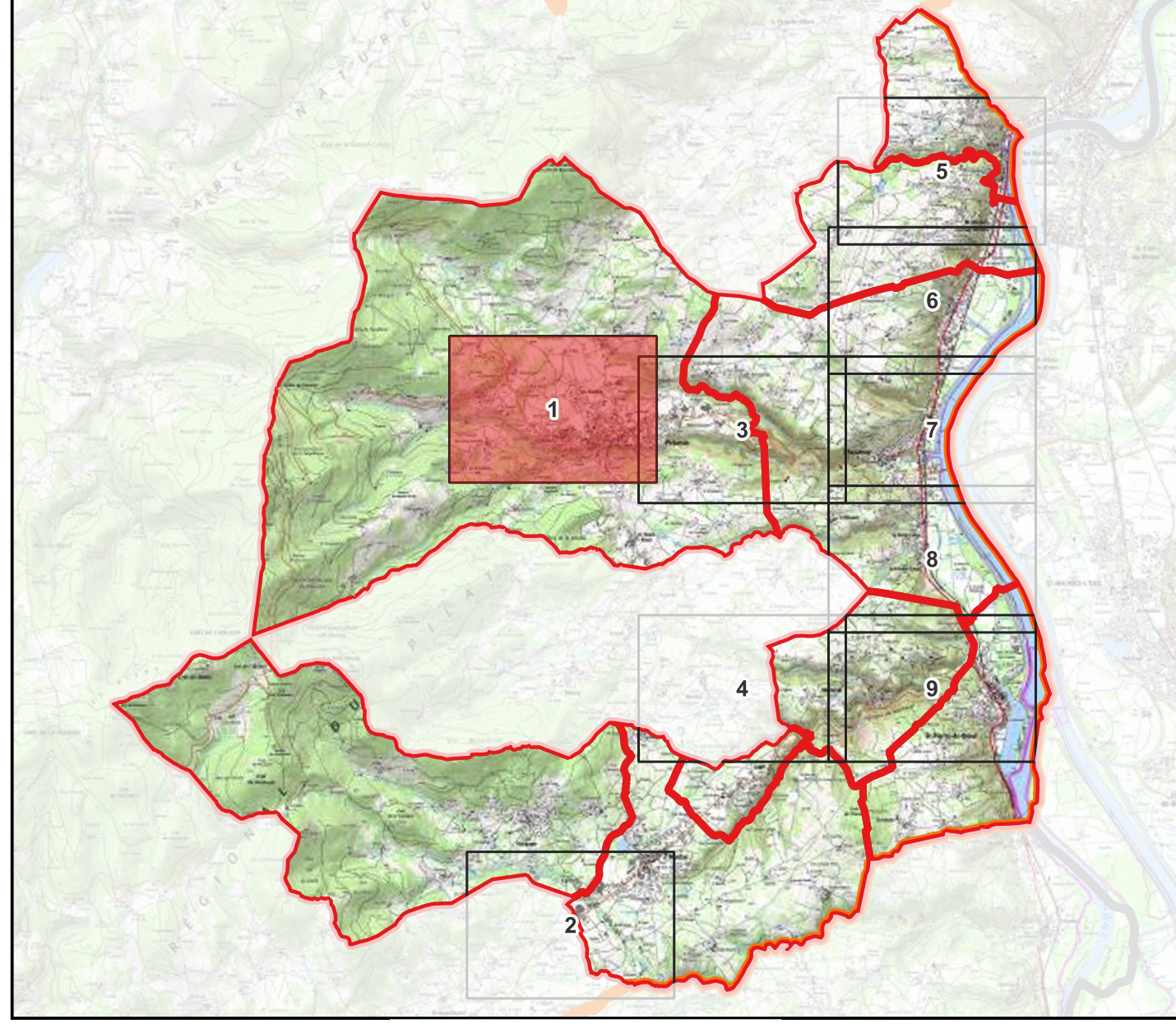


**CARTE DES ALEAS des affluents du Rhône  
Pélussin  
PORTER A CONNAISSANCE**



octobre 2023

Service aménagement et planification  
Mission Risques

Planche n° : 1 / 9

Source de données :  
Aléas : Setec Hydrologie et Bureau de Carat de Provence  
Coteaux : IGN (SNT)  
Cours : Hydrologie  
M : IGN, IGN/SDRTE

Code	Q100	Commune(s)
PT_REG_001	491,16	Pélussin
PT_REG_002	483,31	Pélussin
PT_REG_003	480,89	Pélussin
PT_REG_004	474,11	Pélussin
PT_REG_005	469,27	Pélussin
PT_REG_006	466,10	Pélussin
PT_REG_007	446,67	Pélussin
PT_REG_008	445,16	Pélussin
PT_REG_009	443,46	Pélussin
PT_REG_010	438,26	Pélussin
PT_REG_011	434,45	Pélussin
PT_REG_012	432,50	Pélussin
PT_REG_013	428,30	Pélussin
PT_REG_014	424,75	Pélussin
PT_REG_015	413,42	Pélussin
PT_REG_016	411,55	Pélussin
PT_REG_017	400,32	Pélussin
PT_REG_018	390,03	Pélussin
PT_REG_019	373,76	Pélussin
PT_REG_020	371,93	Pélussin
PT_REG_021	370,02	Pélussin
PT_REG_022	367,70	Pélussin
PT_REG_023	365,75	Pélussin
PT_REG_024	359,03	Pélussin
PT_REG_025	356,37	Pélussin
PT_VAL_001	407,01	Pélussin
PT_VAL_002	400,77	Pélussin
PT_VAL_003	400,05	Pélussin
PT_VAL_004	391,38	Pélussin
PT_VAL_005	386,02	Pélussin
PT_VAL_006	378,94	Pélussin
PT_VAL_007	342,42	Pélussin

Ouvrages hydrauliques  
 Seuils  
 Profils en travers  
**Aléas :**  
 Fort  
 Très fort  
**HGM :**  
 Fort

Echelle : 1/3000ème

